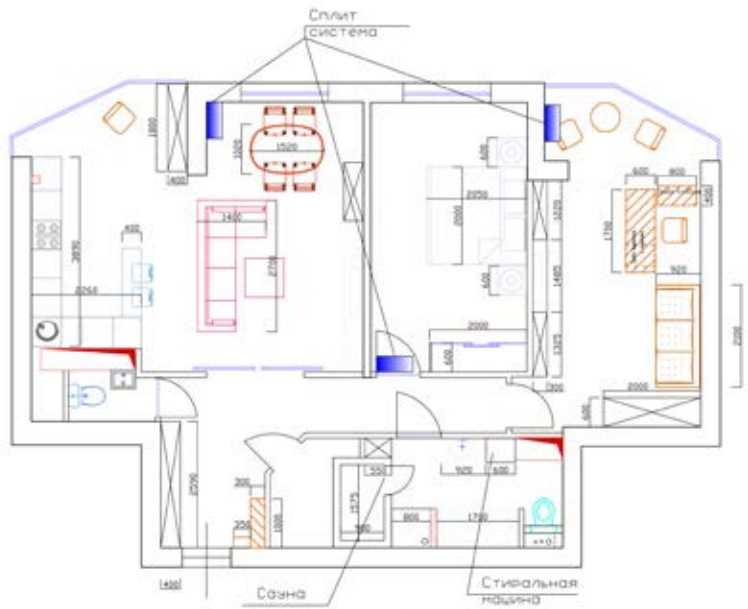
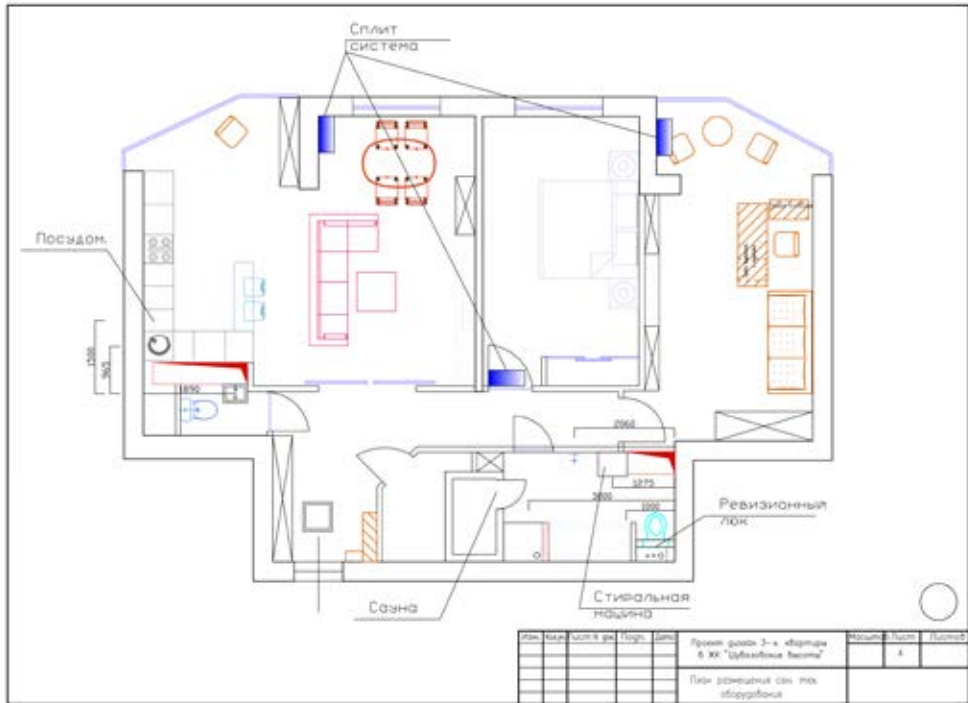
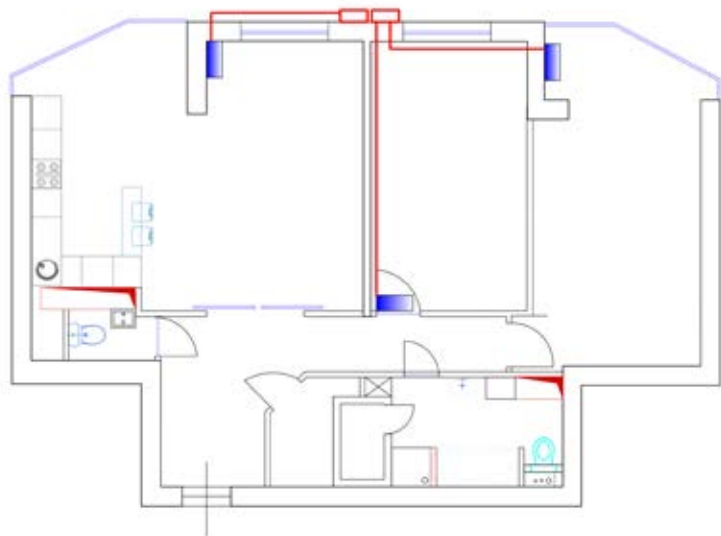


| Этаж | Код | Площадь, кв. м | Пол | Степень | Срок эксплуатации | Материал | Площадь | Площадь |
|-----------------|-----|----------------|-----|---------|-------------------------------------------------------|----------|---------|---------|
| | | | | | Проект поэта 3-х этажного 6 кв "Спальников Восток" | | 2 | |
| Тип перегородки | | | | | | | | |

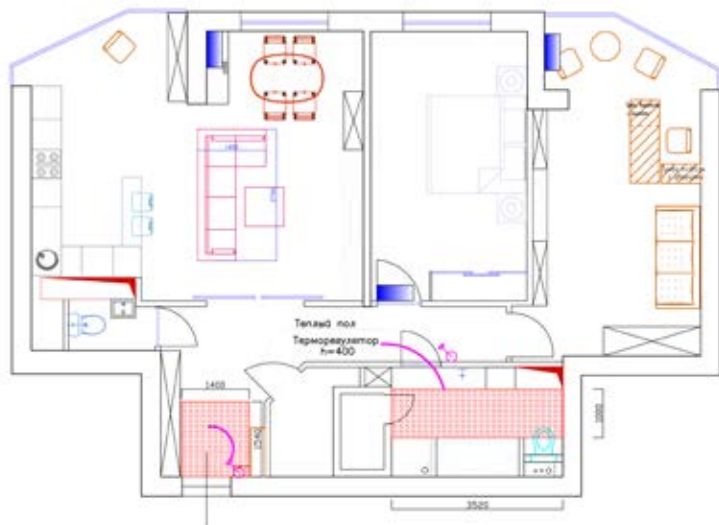


| Элемент | Материал | Единица измерения | Количество | Примечание | Материал | Единица измерения | Количество |
|---------|----------|-------------------|------------|-------------------------------------------------------|----------|-------------------|------------|
| | | | | Проект дома 3-к. квартира 6 кв. "Субботинская Восток" | | | 2 |
| | | | | План раскладки мебели | | | |





| этаж | тип | контр. газ | топлив. | длина | Проект поэтап. 3-х этажного 6 МК "Ульяновские Ватона" | этаж | тип | расход |
|--------------------------------|-----|------------|---------|-------|----------------------------------------------------------|------|-----|--------|
| | | | | | | | 5 | |
| Сеть индивидуальной вентиляции | | | | | | | | |



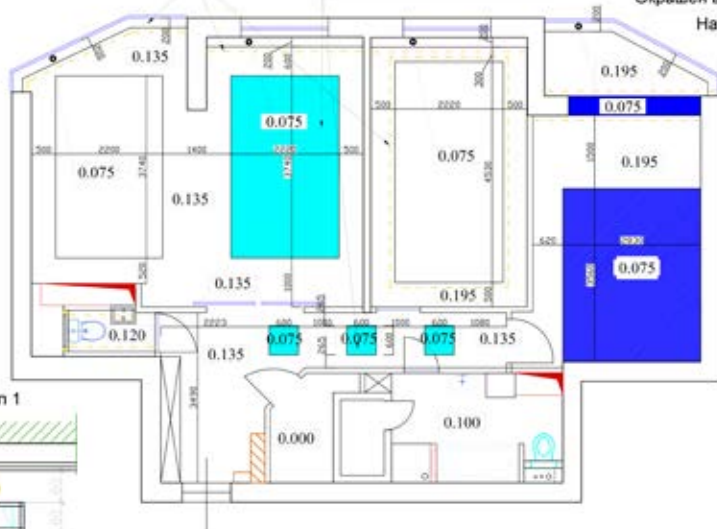
| Этаж | Наим. | Конт. в кв. | Площ. | Длина | Проектная организация 6 КХ "Центральное Бюро" | Масштаб | Лист | Листов |
|------|-------|-------------|-------|-------|--------------------------------------------------|---------|------|--------|
| | | | | | План с пробной отделкой пола | | 6 | |

См. узел 1

Штукатурка декоративная

Окрашен в синий цвет

Натяжной потолок



Узел 1



Светодиодная лента

| Элемент | Материал | Кол-во | Единица измерения | Примечание | Материал | Кол-во | Единица измерения |
|--------------|----------|--------|-------------------|---------------------------------------------------|----------|--------|-------------------|
| | | | | Проект работ 3-4 этажа 6 ЖК "Шубинские Высоты" | | 7 | |
| План потолка | | | | | | | |

Освещение
умный дом с пульта

Освещение по стенам,
см. развертки

Переключатель

Узел 1

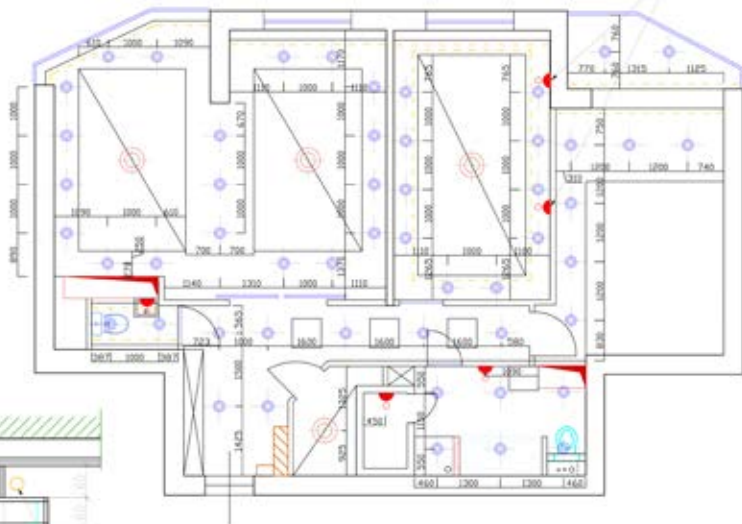


Светодиодная
лента

Переключатель

| Элемент | Код | Материал | Монтаж | Длина | Проект работ 3-х этажная 6 ЖК "Субботинское Восток" | Монтаж | Пуск | Пуск/об |
|-----------------------------------------------------------------|-----|----------|--------|-------|--------------------------------------------------------|--------|------|---------|
| | | | | | | | 8 | |
| Функциональная схема работы выключателя и светодиодной ленты | | | | | | | | |

Привязки по бра см.
развертки по спальни



Светодиодная
лента

| Этаж | Комн. | Услов. № см. | Полнр. | Датум | Проект работ 3-х этажная 6 ЖК "Субботинские Высоты" | Масштаб | Лист | Листов |
|------|-------|--------------|--------|-------|--------------------------------------------------------|---------|------|--------|
| | | | | | План размещения осветительных | | 9 | |



ЛР.219
 Индикатор
 свет

 Индикатор

| этаж | тип | сум. в кв. | количество | длина | Проект поэта 3-х этажного 6 кв "Ульяновская фабрика" | этаж | тип | количество |
|------|-----|------------|------------|-------|---------------------------------------------------------|------|-----|------------|
| | | | | | | | | 10 |
| | | | | | | | | |
| | | | | | | | | |



ЭКСПЛИКАЦИЯ выключателей и светильников

| НАИМЕНОВАНИЕ | ОБОЗНАЧ. | КОЛИЧ. | НАИМЕНОВАНИЕ | ОБОЗНАЧ. | КОЛИЧ. |
|-------------------------------------------------|----------|-----------|------------------------------------------|----------|----------|
| Светильник основной потолочный(кухня) | | 1 шт. | Светодиодная лента (туалет с изм. цвета) | | 8.8 п.м. |
| Светильник точечный (кухня) | | 8 шт. | Выключатель 1-клавишный | | 5 шт. |
| Светодиодная лента (кухня) | | 3.8 м.п. | Выключатель 2-клавишный | | 7 шт. |
| Светильник основной потолочный(кладовая) | | 1 шт. | Переключатель | | 4 шт. |
| Светильник точечный (для мокрых зон) | | 8 шт. | Диммер | | 1 шт. |
| Бра (ванная, туалет) | | 2 шт. | Терморегулятор | | 2 шт. |
| Светильник точечный (холл) | | 7 шт. | Бра (сауна) | | 1 шт. |
| Светодиодная лента (гостиная) | | 3.3 п.м. | | | |
| Светильник основной потолочный(гостиная) | | 1 шт. | | | |
| Бра (спальня) | | 2 шт. | | | |
| Светильник основной потолочный (спальня) | | 1 шт. | | | |
| Светодиодная лента (спальня) | | 17.6 п.м. | | | |
| Светильник точечный (детская) | | 8 шт. | | | |
| Светодиодная лента (детская) | | 7 п.м. | | | |
| Светодиодная лента (детская стена с изм. цвета) | | 20 п.м. | | | |

| Изм. | Дата | Исполн. (ф.и.о.) | Подп. | Долг. | Проект работ 3-х этажная 6 ЖК "Субботинские Высоты" | Масштаб | Лист | Всего листов |
|------|------|------------------|-------|-------|-----------------------------------------------------|---------|------|--------------|
| | | | | | Экспликация выключателей и светильников | | 11 | |

ЭКСПЛИКАЦИЯ ПОЛОВ

| ТИП | НАИМЕНОВАНИЕ МАТЕРИАЛА | ОБОЗНАЧЕНИЕ | КОЛ | | ПРИМ. |
|-----|------------------------|-----------------------------------------------------------------------------------|------|----|---------------------------------|
| | Ламинат класс 33 |  | 41,6 | м2 | Дымчатый дуб |
| | ПЛИТКА 1 |  | 28,3 | м2 | Keros Saten beige 500x500 |
| | Декор Коридор |  | 7 | шт | Decor Botero Cuervo 500x500 |
| | Циновка из сизаля |  | 23,4 | м2 | |
| | ПЛИТКА 2 |  | 8 | м2 | Itola Hall напольная черная |
| | Мозаика черная |  | 1 | м2 | |
| | ПЛИТКА 3 |  | 2 | м2 | Kerama Marazzi Атлант черный |

ПРИМЕЧАНИЯ.

1. Площади материалов даны по чистой площади помещения без учета подрезки и подгонки рисунка

| этаж | ком. | конт. в кв. | погр. | дате | Проект работ 3-х этажная 6 ЖК "Субботинские Высоты" | Масштаб | Лист | Листов |
|------|------|-------------|-------|------|-----------------------------------------------------|---------|------|--------|
| | | | | | Экспликация полов | | 13 | |

Ведомость отрезки панелей

| № | Наименование изделия | Вид отрезки элементов и параметров | | | | | | | Примечания |
|-------------|------------------------------------------------------------------------------------------------------------------------------------------------------------------------|------------------------------------|-------------------------------------------------------------------------------------------------------------------------------------------|------------------------------------------------------------|------------------------------------------------------|----------|-----------------------------------|--------|---------------------------|
| | | Полоска | Панель | Откос | Панель | Диа | Панель | Панель | |
| KWB - ПСМВБ | Полоска профильная из алюминия на каркасе со звукоизоляцией (серый 5 белая) 20мм | 30,0 | Облицовка по периметру 2523-1 Mod'Viles 20мм - безрамочный с матированием | 31,2 | Лакон класс 33 20мм панелей 20мм | 23,9 | Панель белая ultra-wood Base 5340 | 18 | |
| | | 8,3 | | Облицовка по периметру 2523-1 Mod'Viles 20мм - безрамочный | | 25 | | | Keros Saten beige 500x500 |
| KPVDP | Полоска профильная из алюминия на каркасе со звукоизоляцией (серый 5 белая) 20мм Полоска профильная из алюминия на каркасе со звукоизоляцией декоративная структура | 14,0 | Облицовка по периметру 2523-1 Mod'Viles 20мм - безрамочный | 34,1 | Keros Saten beige 500x500 | 12,7 | Панель белая ultra-wood Base 5340 | 15,0 | |
| | | 1,1 | | | | | | | |
| БВВВ | Полоска профильная из алюминия на каркасе, серый 5 белая 20мм | 7,7 | Inole hall white Inole hall blue Inole Ceramics Hall L.Vies2, 14.540 Inole Ceramics Hall L.Liquid, 340 Mosaic Bevel perlakung | 74 мм 35 мм 15 мм 30 мм 10 | Панель керамическая Inole Hall black Mosaic керам | 7,7 1 | | | |
| ТАВЕТ | Полоска профильная из алюминия на каркасе, серый 5 белая 20мм | 7 | Plano Noor 31,5x90 Terzo-damasco-20x31,5 | 54 мм 45 мм | Панель керамическая Keramo Marzi Anadol черная | 2 | | | |

ПРИМЕЧАНИЕ:

Площадь дана по чистой площади, без учета подрезки и подгонки рисунка

| Вид | Матр | Сумм в кв | Полг | Длина | Проект работ 3-4 этажа 6 кв "Удобная жизнь" | Материал | Полг | Полг |
|-------------------|------|-----------|------|-------|------------------------------------------------|----------|------|------|
| | | | | | | | 14 | |
| Ведомость отрезки | | | | | | | | |

Ведомость отрезки погончиков

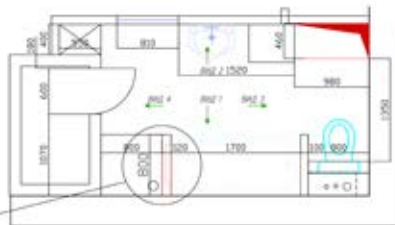
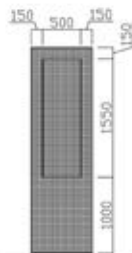
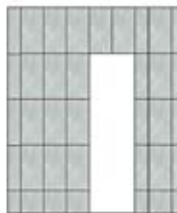
| № | Наименование погончика | Вид отрезки элементов интерьера | | | | | | | Примечания |
|--------|----------------------------------------------------------------------------------------------------------------------------------------|---------------------------------|----------------------------------------------------------------------------------------------------------------------------------------|---------------------|------------------------------------------|------|------------------------------|---------|------------|
| | | Полоска | Полоска длина длина | Откос | Полоска длина длина | Два | Полоска длина длина | Полоска | |
| СТАБИЛ | Полоска погончик из поликарбоната на каркасе со структурированной поверхностью 5 белая цвет | 20,0 | Откос Chateau Design/Exquisite арт 56-54459 Откос Chateau Design/Exquisite арт 56-54433 | 19,6 15,4 | Лаконит класс 53 цвет герметик гол | 17,8 | Полоска белая ширина 50мм | 18 | |
| ДЕКОР | Полоска погончик из поликарбоната на каркасе со структурированной поверхностью 6 белая цвет откос 6 синий цвет наклейки погончик | 12,2 1,1 3,8 | Откос пог погончик Marburg цвет - белый герметик Откос пог погончик Marburg цвет - синий герметик Полоска из поликарбоната | 10,0 15,0 2,4 | Цветок из камня | 25,4 | Полоска белая ширина 50мм | 18,5 | |
| КЛАСС | Полоска из поликарбоната Откос белый цвет | 2,9 | Откос пог погончик Marburg цвет - белый герметик | 24,8 | Keros Saten beige 500x500 | 2,9 | | | |
| ОНА | Полоска из поликарбоната | 1,4 | Полоска | 10,7 | Полоска из поликарбоната Indo Hill Black | 1,4 | | | |

ПРИМЕЧАНИЕ:

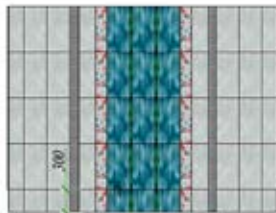
Площадь дана по чистой площади, без учета подрезки и подгонки рисунка

| Вид | Материал | Сумма | Единица | Материал | Сумма | Единица | Материал | Сумма | Единица |
|---------------------------------------------------------|----------|-------|---------|----------|-------|---------|----------|-------|---------|
| | | | | | | | | | |
| Проект работ 3-я очередь 6 кв "Субботинская фабрика" | | | | | | | Материал | Сумма | Единица |
| Ведомость отрезки | | | | | | | | 15 | |

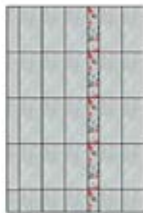
ВИД 4



ВИД 1

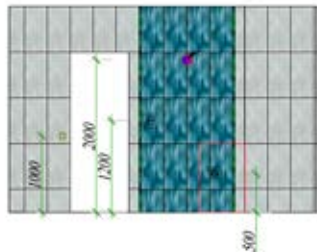


ВИД 3



ВИД 2

Выход под бр.

**ПРИМЕЧАНИЕ:**

Белая (Imola Hall) - 154 шт.

Голубая (Imola Hall) - 35 шт.

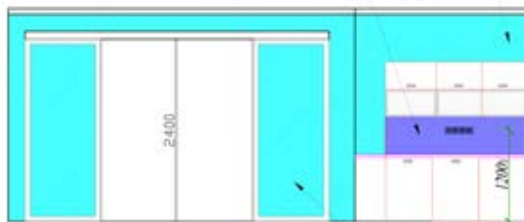
Декор (Imola Ceramica Hall L.Aries2, 14.5 × 60) - 15шт

Декор (Imola Ceramica Hall L.Liqua4, 3 × 60) - 20 шт.

Мозаика белый перламутр - 10 кв.м.

| им. | к-д | д | пр. | пр. | г/м | Проект 2-х комнат квартиры в ЖК "Спальное поле" | Итого | Есть | Всего |
|----------|-----|---|-----|-----|-----|----------------------------------------------------|-------|------|-------|
| Ванная | | | | | | | шт | шт | |
| Кухня | | | | | | | | | |
| Спальня | | | | | | | | | |
| Салон | | | | | | | | | |
| Коридор | | | | | | | | | |
| Входная | | | | | | | | | |
| Балкон | | | | | | | | | |
| Лоджия | | | | | | | | | |
| Терраса | | | | | | | | | |
| Площадка | | | | | | | | | |
| Другое | | | | | | | | | |
| Итого | | | | | | Подготовка стен. Выход из комнаты | | | |

ВИД 1

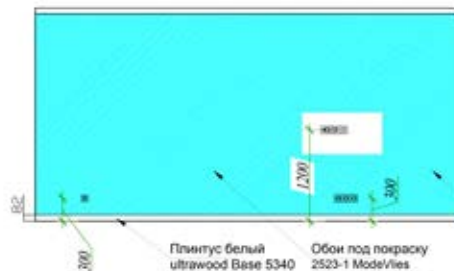
Стеклопанель
Обои под покраску
2523-1 ModeVlies

ВИД 2

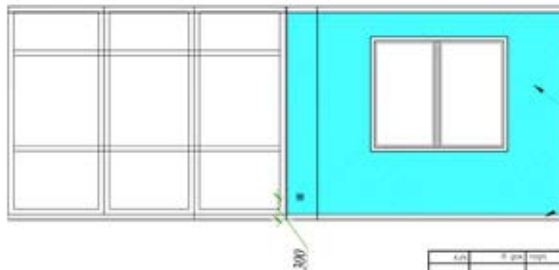
Стеклопанель
Обои под покраску
2523-1 ModeVliesОбои под покраску
2523-1 ModeVlies

| С/п | № инв. | тип | дата | Длина | Ширина | Объем | Цена | Сум | Балл |
|------------------------------------------------------|--------|-----|------|-------|--------|-------|------|-----|------|
| | | | | | | | | 20 | 0 |
| Проект 1-го этажа квартиры 1 кв. "Миллениум Парк" | | | | | | | | | |
| Разработка: ООО "Алгоритм" | | | | | | | | | |

ВИД 3



ВИД 4



Обои под покраску
2523-1 ModeVlies
патинирование серебром

Обои под покраску 2523-1 ModeVlies
патинирование серебром

Плинтус белый
ultra-wood Base 5340

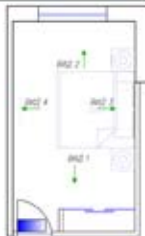
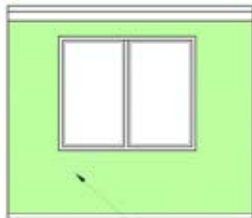
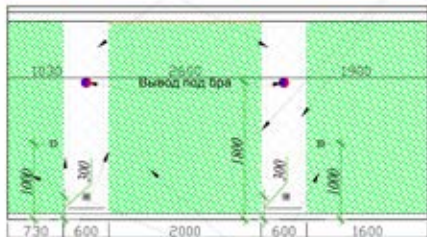
| С/п | № док. | тип | дата | Проект 1-я очередь этажей 1 и 2 "Siburbour Town" | Этаж | Лин | Вид |
|--------|--------|-----|------|-----------------------------------------------------|------|-----|-----|
| | | | | | 01 | | 01 |
| Длина | | | | | | | |
| Ширина | | | | | | | |
| Объем | | | | | | | |
| | | | | Разработка: <i>олег доминин</i> | | | |

ВИД 3

Зеркало с фаской 160x160

Молдинг европласт
окраш. в бел. цвет

ВИД 2

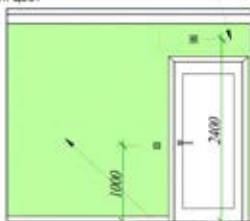
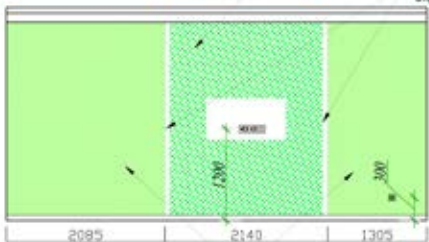
Молдинг европласт
окраш. в бел. цвет

ВИД 4

Обои Chelsea Designs / Exquisite
арт 58-54433Молдинг европласт
окраш. в бел. цвет

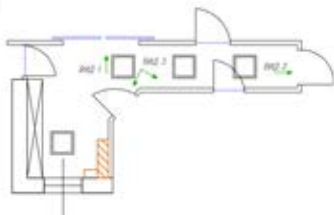
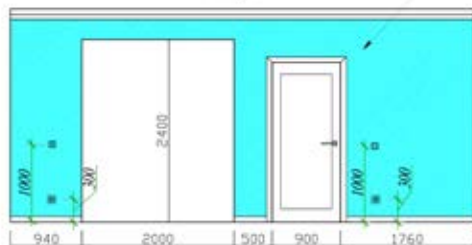
ВИД 1

Кондиционер

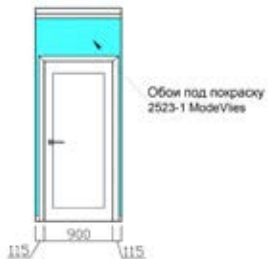
Обои Chelsea Designs / Exquisite
арт 58-54459Обои Chelsea Designs / Exquisite
арт 58-54459Обои Chelsea Designs / Exquisite
арт 58-54459

| Код | Имя | Матр. | Длина | Площадь | Примечание | Стекло | Сухой | Валент |
|-----|-----|-------|-------|---------|----------------------------------------------------------------|--------|-------|--------|
| | | | | | Примечание: 1-я комната отделана в стиле "Mediterranean Style" | 20 | 20 | |
| | | | | | Подготовка стен комнаты | | | |

ВИД 1



ВИД 2



ВИД 3

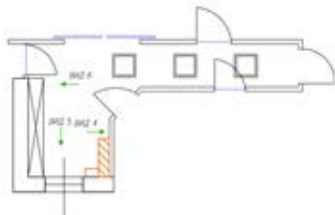


| Код | Имя | Торгов. | Дата | Проект 1-я очередь этажей 1-8И "Siburbour Home" | Этаж | Лист | Всего |
|-----|-----------|---------|------|-------------------------------------------------|------|------|-------|
| | Дизайн | | | | 01 | 22 | |
| | Архитект. | Белкина | | | | | |
| | | | | Разработка отел курорта | | | |

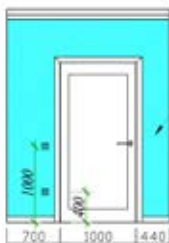
ВИД 4



Обои под покраску
2523-1 ModeVlies

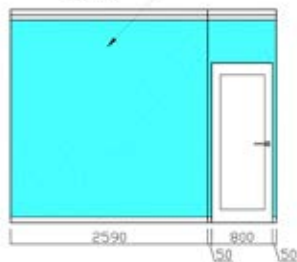


ВИД 5



Обои под покраску
2523-1 ModeVlies

ВИД 6



Обои под покраску
2523-1 ModeVlies

| С/п | № кв. метр. | этаж | дата | Проект 1-й этажа квартиры в МК "Абсолют-Сити" | Страна | Лист | Всего |
|-----------|-------------|------|------|--------------------------------------------------|--------|------|-------|
| | | | | | RU | 23 | |
| Дизайн | | | | Разработка ООО "Курьер" | | | |
| Архитект. | | | | | | | |
| | | | | | | | |

| № | Наименование работ | Ед.изм. | Цена за ед. | коэф-т | Итого |
|-------------------------------------------|------------------------------------------------------------------------------------|---------|-------------|--------|-------------|
| Материално-инструментальные работы | | | | | |
| | Стеклоблоки Polysol (средняя 1x52 и Solis Glass (детская, старшая) | шт | 1356 | 3 | 4074 |
| | Обои под покраску 2023-1 MoloVibes | шт | 1314 | 4 | 4956 |
| | Обои Штильма Design-Кариате арт 58-54438 | шт | 4805 | 7 | 34535 |
| | Обои Штильма Design-Кариате арт 58-54433 | шт | 4805 | 5 | 24025 |
| | Краски на флиз. основе в детскую | м2 | 1180 | 13,9 | 16402 |
| | Лакшорские обои виниловые крапчат (рабочие/метраж) | м2 | 1200 | 31,2 | 37440 |
| | Леруа 160x160 с фазой | шт | 96 | 80 | 7680 |
| | Молдинг Европанс 1,51,302 (2м) | шт | 542 | 8 | 4336 |
| Плиточные работы | | | | | |
| | Керам. Делфт беже 300x300 | м2 | 1472,9 | 33,75 | 49715,375 |
| | Керам. Восток Санкт 300x300 | шт | 1743,7 | 7 | 12205,9 |
| | Плитка Hall настенная черная | м2 | 1394,4 | 12,24 | 27983,456 |
| | Мозаика черная для пола | м2 | 1500 | 1 | 1500 |
| | Мозаика белый перламутр | м2 | 1500 | 10 | 15000 |
| | Плитка (плитка Hall) | м2 | 1951,91 | 27,72 | 54128,9452 |
| | Грунбай (плитка Hall) | м2 | 1951,91 | 8,3 | 12200,833 |
| | Плитка (плитка Ceramic Hall L, Lamin. 3 x 60) | шт | 1903,91 | 20 | 38078,2 |
| | Керам. (плитка настенная 20x31,6) | м2 | 1860,21 | 2,844 | 4813,21456 |
| | Плитка (Plinia Nova 31,6x60) | м2 | 2216,32 | 18,358 | 40523,03856 |
| | Керам. (плитка Ceramic Hall L, Lamin. 3, 14,5 x 60) | шт | 2486,5 | 15 | 37297,5 |
| | Плитка Kerolan Marazzi Atlas1 черная | м2 | 1000 | 2 | 2000 |
| Устройство потолка | | | | | |
| | Лента светодиодная LED | пол.м | 380 | 28,8 | 11056 |
| | Дет. конструкция по потолку (рабочие/метраж) | м2 | 1700 | 10 | 17000 |
| | Лента LED белая | пол.м | 149 | 27,6 | 4112,4 |
| | Блок управления и контроллер | шт | 3990 | 2 | 7980 |
| | Блок питания (стальное, туалет) | шт | 3990 | 2 | 7980 |
| | Блок питания кухня-послеванная | шт | 1290 | 1 | 1290 |
| | Блок питания детская | шт | 4990 | 1 | 4990 |
| | Светильник точечный LED (детская, коридор) | шт | 1480 | 15 | 22200 |
| | Светильник точечный LED (ванная, туалет) | шт | 1280 | 8 | 16240 |
| | Лра стальное | шт | 4650 | 2 | 9300 |
| | Светильник потолочный (стальное) | шт | 12800 | 1 | 12800 |
| | Светильник потолочный (туалет, послеванная) | шт | 11200 | 2 | 22400 |
| | Светильник точечный LED (кухня, стальное, послеванная) | шт | 1280 | 28 | 37440 |
| | Керам. Европанс 1,50,148 (2м) | шт | 1158 | 20 | 23160 |
| Устройство пола | | | | | |
| | Дюбель ДУММА светлый/серый/красный/зеленый MARI 304 | м2 | 2780 | 67 | 186260 |
| | Плитку, белая (плитка) Восток 5340 (2,2 п.м.) | м.пл. | 297 | 24 | 7128 |
| Сантехника | | | | | |
| | Дверь для душевой кабины, дверь раздвижная в полуоткрыт. фартук стальной (аб. пс.) | шт | 137625 | 1 | 137625 |
| | Ванна | шт | 25000 | 1 | 25000 |
| | Душевая панель AM PM Tonic W4SP-3-1828 | шт | 17720 | 1 | 17720 |
| | Гидростатический смеситель для ванны Niagara ECOSTAT 6 13245000 | шт | 9120 | 1 | 9120 |
| | Дополнительный смеситель для раковины Niagara TALIS 6 2 32040000 | шт | 4860 | 2 | 9720 |
| | Керамическая ванна Rho LUSO PLUS 170x80 | шт | 21817 | 1 | 21817 |
| | Панель Rho 170 | шт | 7520 | 1 | 7520 |
| | Полочная рама для ванны Rho LUSO PLUS 170x80 | шт | 2870 | 1 | 2870 |
| | Аксессуары для ванны Rho | шт | 876 | 1 | 876 |
| | Полочная рама/панель, ванная Дюна ПЕСИКА | шт | 9280 | 1 | 9280 |
| | Дюна А119R-К3-100x30 | шт | 9280 | 1 | 9280 |
| | Лра туалет-послеванная | шт | 4200 | 1 | 4200 |
| | Леруа ФИДЖО | шт | 849 | 1 | 849 |

| | | | | |
|---------------------------------------------------------------------------------|-----|--------|---|--------|
| Монтажный набор 4 в 1 для подвесного унитаза Grohe Rapid SL 38775001 | шт. | 9720 | 2 | 19440 |
| Подвесной унитаз Vitra NUOVA 5030B003-6022 | шт. | 11367 | 2 | 22734 |
| Раковина Jacob Delafon ODEON UP E4701-00 | шт. | 3397 | 1 | 3397 |
| Тумба (белая) с раковиной 80 Aqwella ИНФИНТИ Inf.01.08/001 | шт. | 15756 | 1 | 15756 |
| Зеркало с подсветкой 80x40 Aqwella ИНФИНТИ Inf.02.08 | шт. | 9698 | 1 | 9698 |
| Кухня, прочее | | | | |
| Межкомнатные двери с установкой | шт. | 188031 | 1 | 188031 |
| Однорычажный смеситель для кухни Hansgrohe TALIS S 32841000 с выдвигающим душем | шт. | 9453 | 1 | 9453 |
| Кухня с установкой и доставкой без столешницы | шт. | 236620 | 1 | 236620 |
| Кухонная мойка Oulin OL-0313 | шт. | 7800 | 1 | 7800 |
| Столешница из искусственного камня с доставкой и установкой | шт. | | 1 | 0 |
| Дверь в ванную стекло в раме | шт. | 10000 | 1 | 10000 |
| Итого | | | | |

| | |
|---|-------------|
| 0 | 120877,231 |
| 1 | 189983,2522 |
| 2 | 369673,1782 |
| 3 | 262469 |
| 4 | 207944,1 |
| 5 | 432001 |

Осталось 589801,1

Оплатили 551242,6614